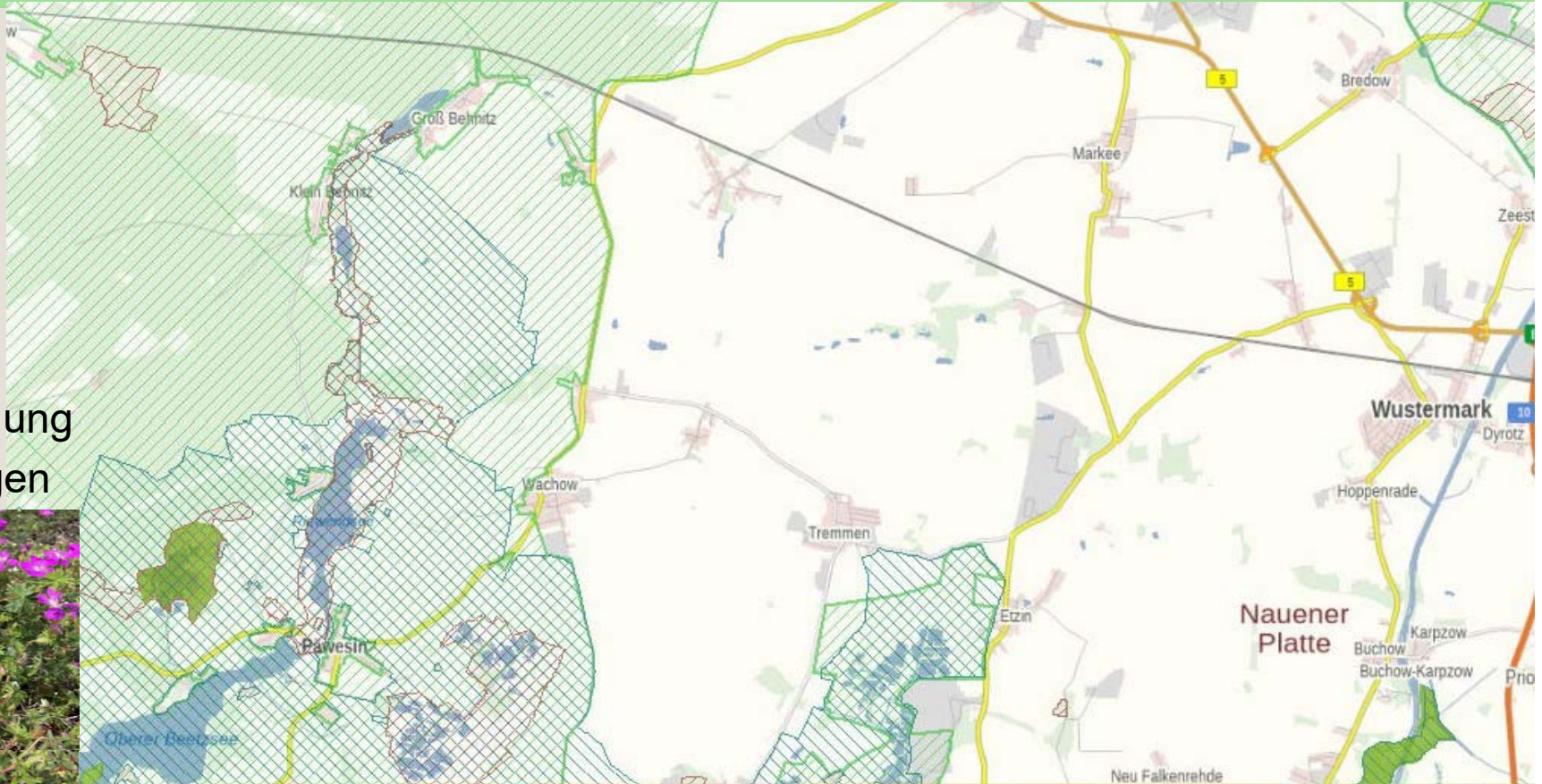


Grünordnungsplanung / Landschaftsplanung

Betrachtung von:

- Boden
- Wasser
- Flora u. Fauna
- Klima
- Landschaftsbild
- Mensch u. Erholung
- Wechselwirkungen



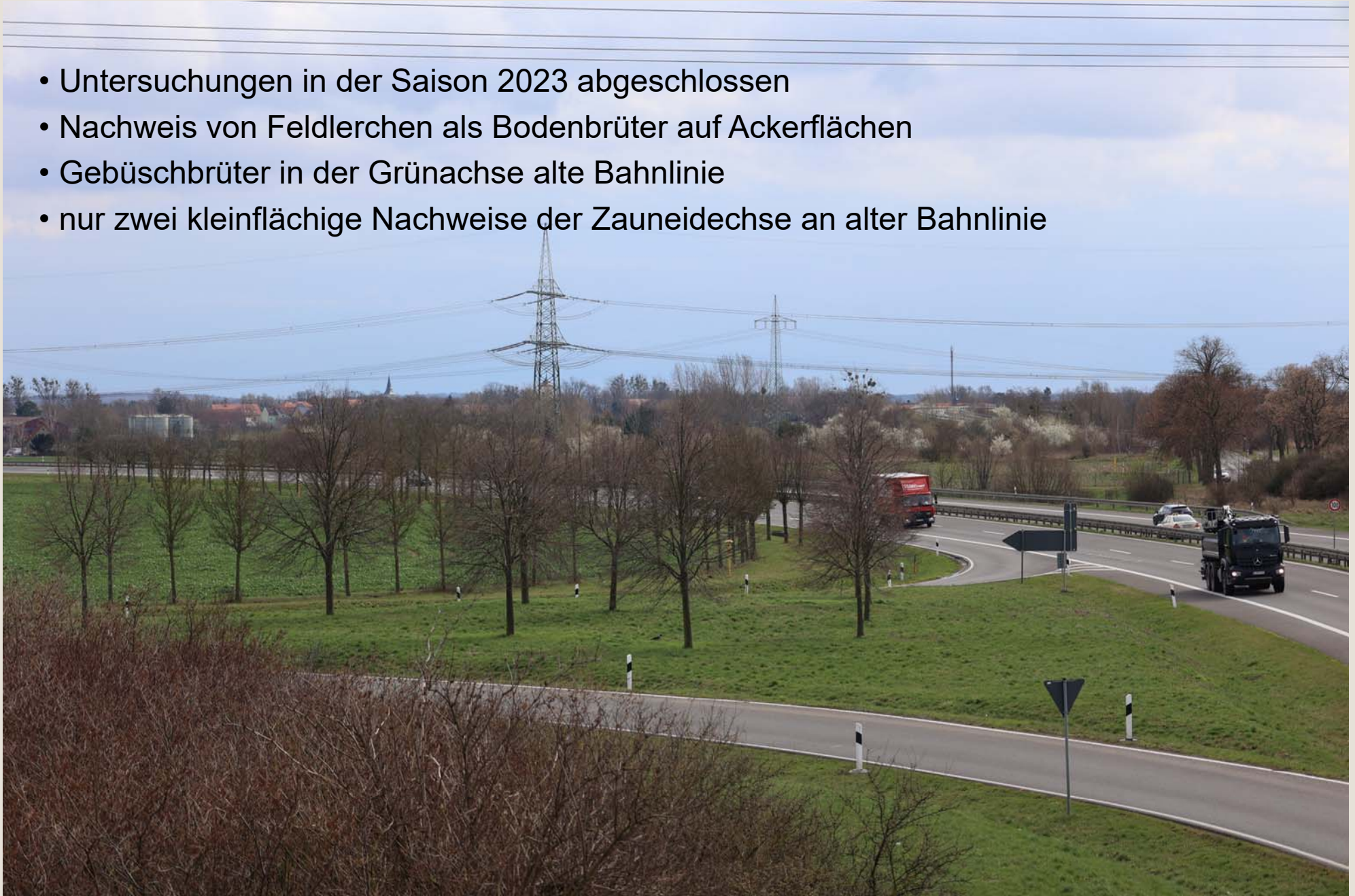
Ausgangssituation

- intensiv bewirtschafteter Acker
- visuelle Überprägung
- Freileitungen
- Umspannwerk
- Bundesstraße
- Gewerbe
- geringe Erholungsfunktion



Artenschutz

- Untersuchungen in der Saison 2023 abgeschlossen
- Nachweis von Feldlerchen als Bodenbrüter auf Ackerflächen
- Gebüschbrüter in der Grünachse alte Bahnlinie
- nur zwei kleinflächige Nachweise der Zauneidechse an alter Bahnlinie



Ausgangssituation



- hochwertiger Baumstreifen an der B 5 als Entwicklungsmaßstab



- bedeutsame Grünstrukturen an der alten Bahnlinie in der offenen Feldflur



Sicherung und Entwicklung Grünstruktur



- hochwertiger Baumstreifen an der B 5 als Entwicklungsmaßstab
- Abstimmung mit Baumschulbetrieb zur Sicherung und Erweiterung in Richtung Osten entlang B 5 erfolgt

= entlang der B 5 wird es dauerhaft eine doppelte und dichte Baumreihe geben



- bedeutsame Grünstrukturen an der alten Bahnlinie in der offenen Feldflur bleiben erhalten
- Rückbau der alten Schwellen und des Gleisbetts sowie der Masten
- weitgehende Renaturierung des Bahngeländes unter Beibehaltung des Geländeeinschnitts

= alte Bahnlinie wird zu einem Grünkorridor mit hochwertigem Biotopmosaik entwickelt

Grünkonzeption allgemein

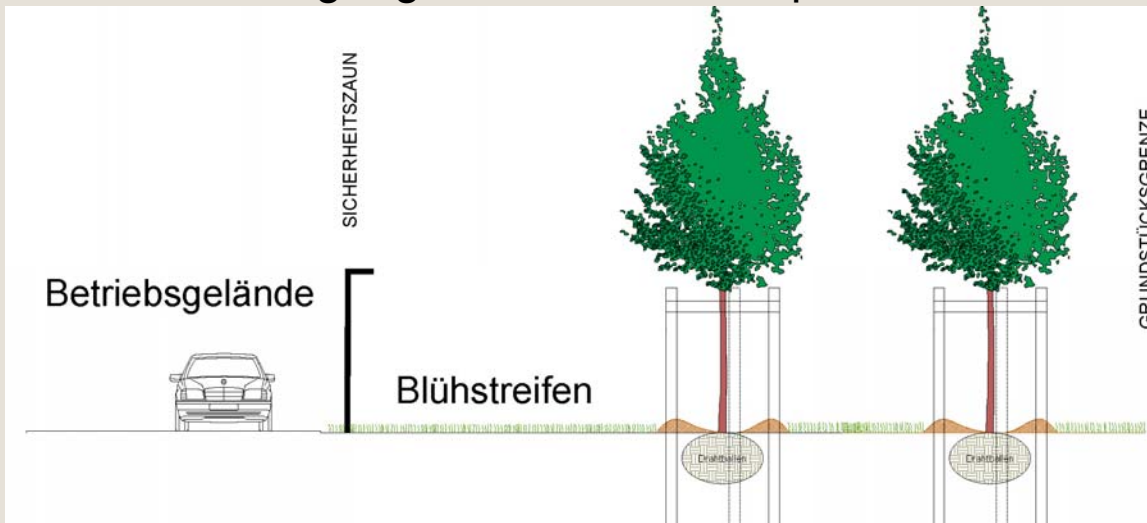


Grünkonzeption Baum- u. Strauchpflanzung



- Pflanzqualität
- Vorbereitung Pflanzstandort
- Arten- und Sortenauswahl
- ökologische Wertigkeit
- gestalterische Funktion
- Blüten / Frucht / Laubfärbung
- Robustheit / Anfälligkeit

- Berücksichtigung Sicherheitskonzept



Grünkonzeption Flächenbewirtschaftung



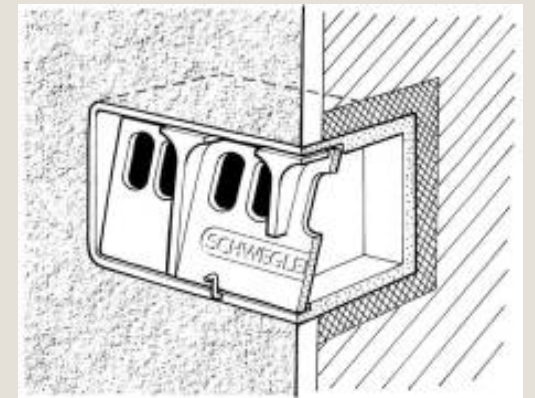
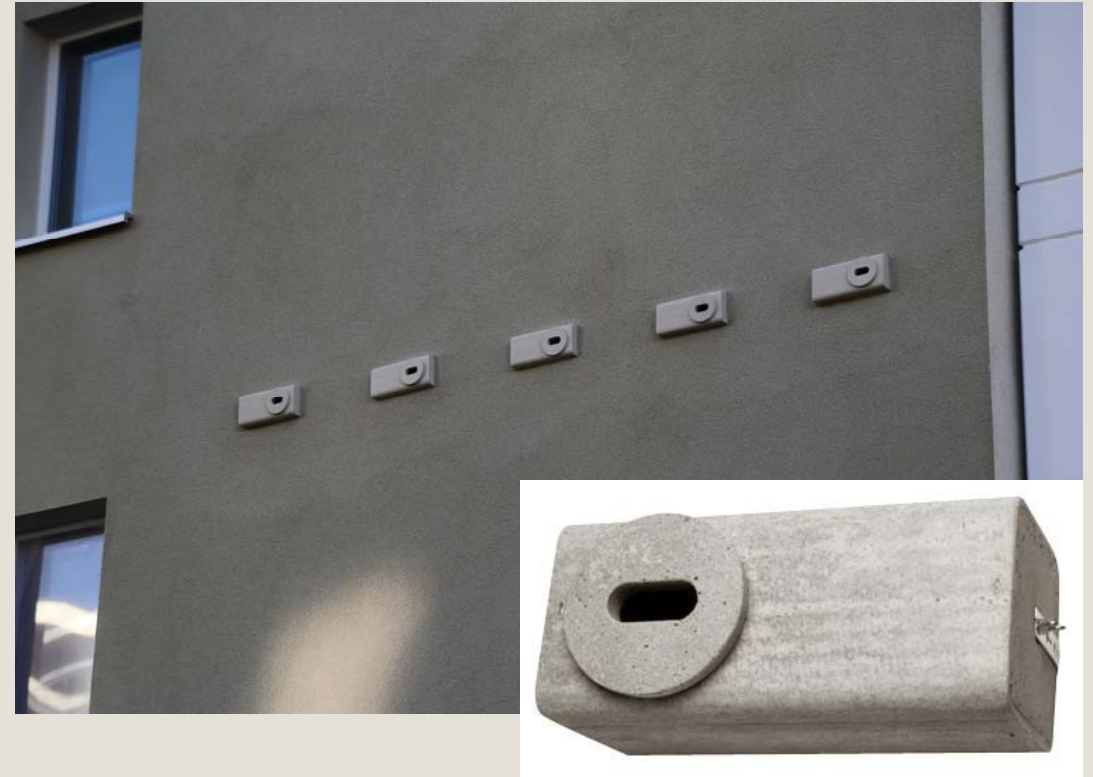
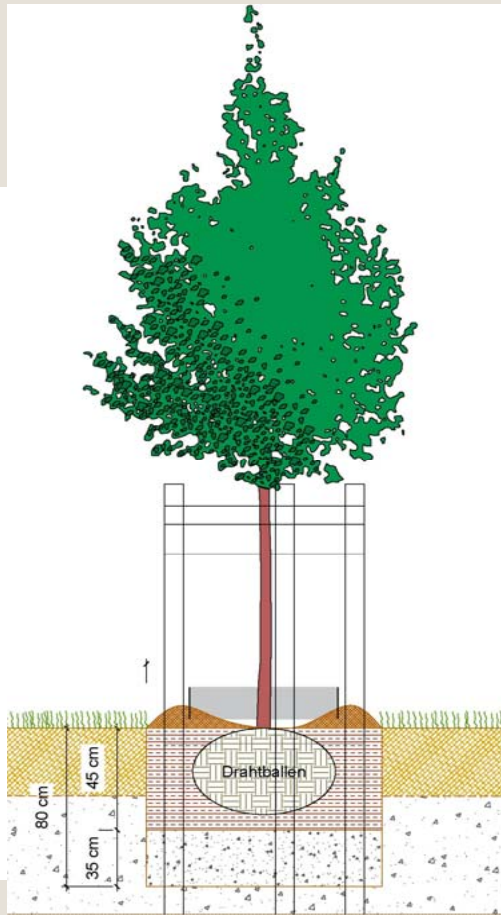
- Flächenbepflanzung / Ansaaten
- Bewirtschaftung / Pflege

- ökologische Funktion
- Pflege- u. Wasserbedarf
- Artenauswahl



Grünkonzeption Artenschutz

- Pflanzung von Bäumen und Gehölzen
- Anlage extensiver Grünflächen
- Maßnahmen für Gebäudebrüter
- Maßnahmen für Fledermäuse
- Ersatzmaßnahmen
Kompensationsflächenpool außerhalb des Geltungsbereiches



Planexterne Maßnahmen 1



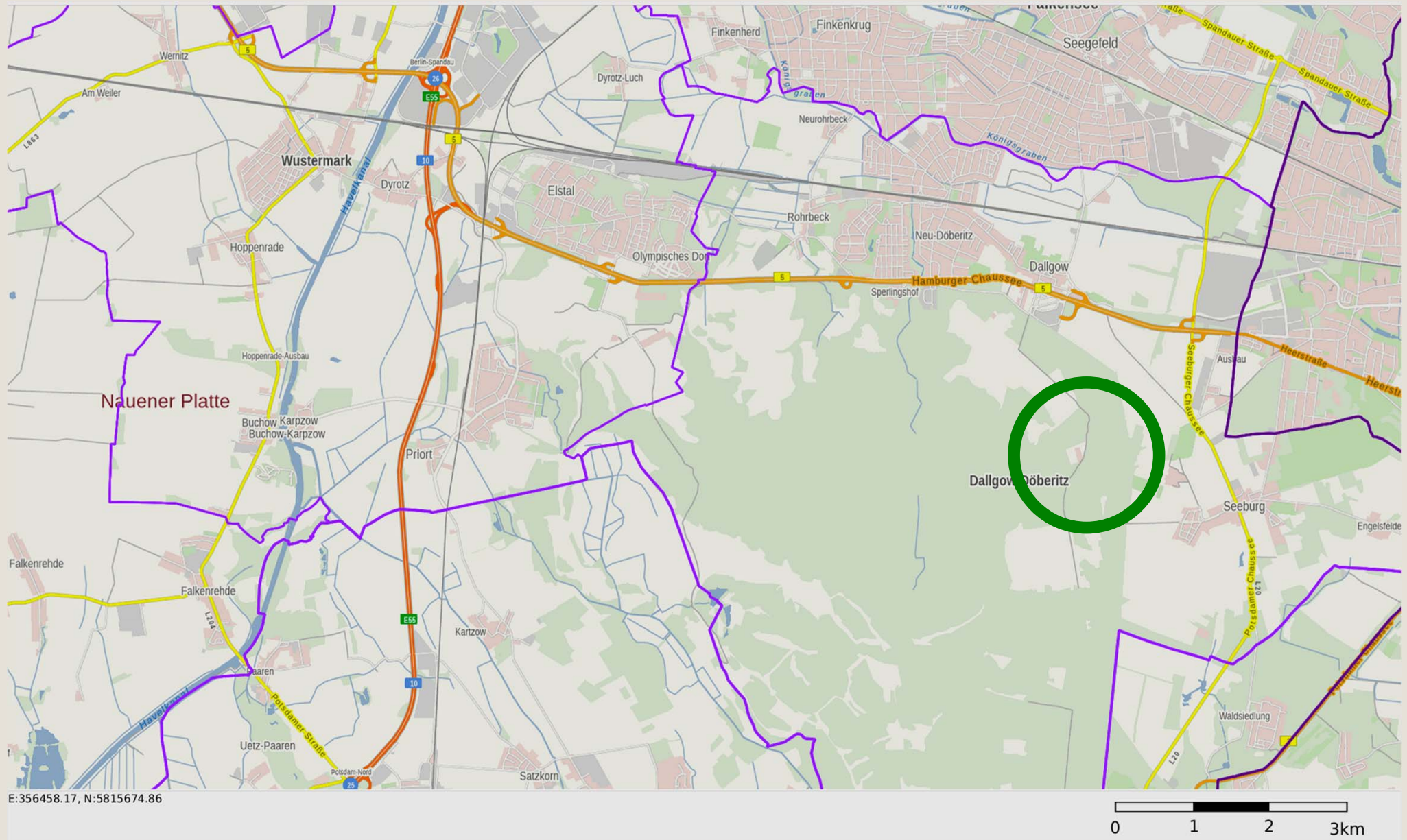
357845.19, N:5824111.44

0 200 400 600m

- Sichtschutz Ortslage Wernitz am Pelstelakegraben

- Regenerierung Pappelpflanzung am Umspannwerk

Planexterne Maßnahmen 2



- Maßnahmen zum Artenschutz und Flächenentsiegelung Döberitzer Heide

Planexterne Maßnahmen 2

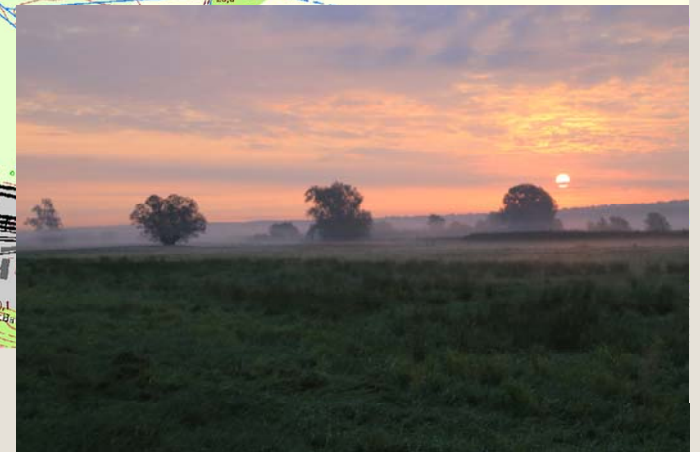


- Rückbau und Flächenrenaturierung „Alter Schafstall“ in der Döberitzer Heide

Planexterne Maßnahmen 3

Kommunaler Kompensationsflächenpool

- Maßnahmen für Natur- u. Artenschutz im östlichen Gemeindeteil
- Extensivierung; Anpflanzungen von Feldgehölzen und Bäumen



Ausblick

Vielen Dank für ihre Aufmerksamkeit!

