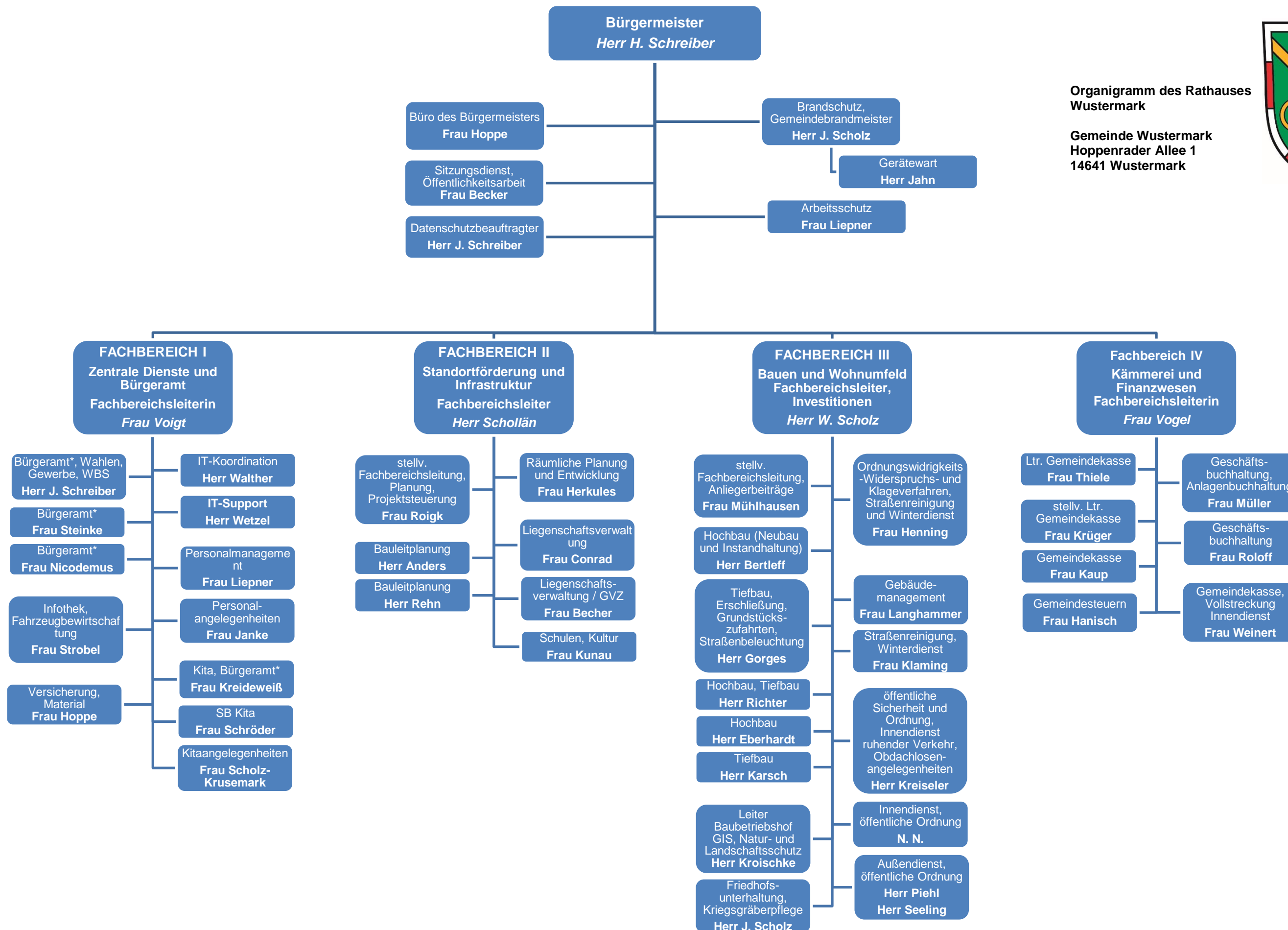




**Organigramm des Rathauses
Wustermark**

**Gemeinde Wustermark
Hoppenrader Allee 1
14641 Wustermark**



* neben Meldebehörde: Frontoffice für Erstbearbeitung OWi (außer ruhender Verkehr), Plakatierungen, Sondernutzung, Erlaubnisse, Bürgerbeschwerden, Fundsachen